

## STORAGE CONTAINER



**PLT-1053**

Size : 1180(W) x 900(D) x 960(H)mm  
 Material : PE  
 Note : c/w Cover  
 (Heavy Duty)



**PELT-516/PE**

Size : 1000(W) x 700(D) x 830(H)mm  
 Material : PE  
 Note : c/w 100mm(D)  
 Rubber Wheels



**PLT-1054**

Size : 1180(W) x 880(D) x 960(H)mm  
 Material : PE  
 Note : Heavy Duty



**LT-1012**

Size : 1100(W) x 800(D) x 785(H)mm  
 Capacity : 405 Litres  
 Stacking : 660mm



**LT-1014**

Size : 1100(W) x 800(D) x 785(H)mm  
 Capacity : 405 Litres  
 Stacking : 660mm

## Storage Container



**SC-1011**

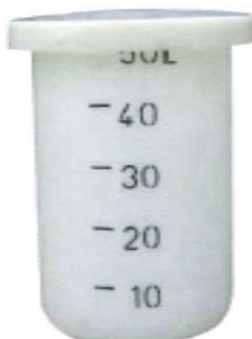
Size : 1100(W) x 800(D) x 690(H)mm  
 Capacity : 405 Litres  
 Stacking : 660mm



**SC-1013**

Size : 1100(W) x 800(D) x 690(H)mm  
 Capacity : 405 Litres  
 Stacking : 660mm

## Chemical Tank (Open Head)



•Model : CT50  
 Size 50L : 435(D) x 525(H)mm  
 •Model : CT100  
 Size 100L : 535(D) x 670(H)mm  
 •Model : CT200  
 Size 200L : 640(D) x 840(H)mm  
 •Model : CT350  
 Size 350L : 770(D) x 1020(H)mm

•Model : CT550  
 Size 550L : 850(D) x 1160(H)mm  
 •Model : CT1100  
 Size 1100L : 1130(D) x 1380(H)mm  
 •Model : CT1500  
 Size 1500L : 1130(D) x 1830(H)mm